

Rio de Una Alimentos Ltda



João Pessoa – 30 de junho de 2011

Panorama Geral da Indústria

- Início das Atividades: 1996
- Área do terreno 47.870,00 m²
- Área Construída 3.475,91 m²
- Capacidade mensal de produção: 480 Ton/mês



Unidade fabril localizada em São José dos Pinhais – PR para processamento de verduras e legumes

- N° de Funcionários 121
 - Indústria 106
 - Comercial 15



Refeitório com cozinha própria para os funcionários

- Número de Produtores: 115
- Área Plantada: 442 hectares
- Regiões Produtivas: Paraná (RMC e norte), Santa Catarina, São Paulo, Paraíba



Plantação de Alface Americana

Condições de Parceria

1. Equipe técnica da Agronomia Rio de Una, visitam as diversas regiões e estados brasileiros, para detectarem possíveis produtores para serem parceiros.
2. Produtores serão certificados sem custo pela Certificadora IBD, escolhida pela Rio de Una pela sua Credibilidade, Conceito e Reconhecimento.
3. Produtor terá todo o acompanhamento técnico desde a definição de qual produto será cultivado até a colheita final, respeitando os conceitos orgânicos e as fichas técnicas.



Bandejas de Mudas

4. Rio de Una financia as mudas e insumos para os produtores, que pagarão com produtos
5. Juntamente com o produtor é feita a programação do sortimento de produtos e as respectivas quantidades
6. As quantidades acordadas, a Rio de Una garante 100% da compra, pelo preço justo pré-definido
7. Compromisso Social



Plantação de Alface Americana

- Os Produtos serão recepcionados conforme as fichas técnicas, garantindo a Qualidade ideal para o processo produtivo.

TOMATE TIPO CAQUI

Diametro mínimo

5 cm

Diametro maximo

12 cm

Características do Produto

Maturação

Os frutos devem estar entre os estágios 2 e 3

Condições de Armazenamento

Temperatura 8°C a 10°C

Defeitos Graves % máxima/embalagem

Profundos - 3 %, podridão e podridão apical - 0%,
queimadura – 3 % e barriga de sapo – 1 %

Defeitos Leves % máxima/embalagem

Deformacoes – 5%, dano de granizo leve – 3 %, manchas
na pele (mosca branca) e superficial – 8%.

Padronização

Admite-se a existência de até 5% do produto amostrado
abaixo/acima do padrão de classificação estabelecido, em
uma mesma embalagem.



Estágios de maturação do tomate



ESTÁGIO 1
VERDE



ESTÁGIO 2
10-30%



ESTÁGIO 3
30-60%

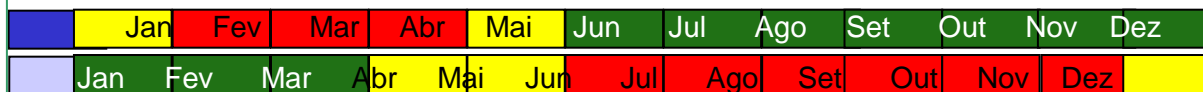


ESTÁGIO 4
60-90%



ESTÁGIO 5
> 90%

Sazonalidade



- NORTE – URAI, MARILANDIA DO SUL E SANTA AMELIA.
- RMC – REGIAO METROPOLITANA.
- NAO DISPONIVEL – Sem oferta do produto no mercado. Tendencia de precos em alta.
- DISPONIVEL – Alta oferta de produtos comercializados no mercado. Tendência os preços baixas.
- LIMITADA – Baixa oferta nos volumes, período de transicao entre as regioes. Tendência de preços em alta.

Este calendário de comercialização, com adaptação climática, mostra os períodos de boa oferta, estabilidade e baixa no mercado. Essas oscilações seguem a sazonalidade de cada produto, com tendências refletindo também nos preços do atacado e varejo. Fonte: CEAGESP/CEASA-PR



DANO PROFUNDO



DANO POR GRANIZO GRAVE



PODRIDÃO



PODRIDÃO APICAL



DANO POR GEADA



QUEIMADO



BARRIGA DE SAPO

DEFEITOS LEVES



DANO SUPERFICIAL



MANCHADO (MOSCA BRANCA)



DEFORMADO



DANO POR GRANIZO LEVE

ALFACE AMERICANA

Especial 1A (Jan. a abril)	Peso Mínimo	Peso Máximo
	100 gr.	300 gr.

Especial 2AA (maio-dezembro)	Peso Mínimo	Peso Máximo
	200 gr.	400 gr.

Características do Produto

Cor Externa

Verde por fora e claro no interior. Nervuras brancas.

Aspecto

Brilhante, fresca, c/ umidade, coracao compacto. Folhas externas apenas 2 camadas. E sem impurezas.

Defeitos Graves % máxima/embalagem

Podridão (0%), descoloração, lesões, queimada, espigada, cabeça deformada (torta) (até 5% do lote)

Defeitos Leves % máxima/embalagem

Organismos vivos, brotos laterais, folhas quebradas, manchas, bordas queimadas, folhas oxidadas (até 5% do lote)



Sazonalidade

Jan	Fev	Mar	Abr	Mai	Jun	Jul	Ago	Set	Out	Nov	Dez
-----	-----	-----	-----	-----	-----	-----	-----	-----	-----	-----	-----

- NAO DISPONIVEL – Ausencia de oferta dos produtos no mercado. Tendência de preços alta.
- DSIPONIVEL – Alta oferta dos produtos no mercado. Tendência de preços em queda.
- LIMITADA - Baixa oferta dos produtos no mercado. Tendência de preços estaveis.

Este calendário de comercialização, com adaptação climática, mostra os períodos de boa oferta, estabilidade e baixa no mercado. Essas oscilações seguem a sazonalidade de cada produto, com tendências refletindo também nos preços do atacado e varejo. Fonte: CEAGESP/CEASA-PR

ALFACE AMERICANA

DEFEITOS GRAVES



DEFORMAÇÃO DE CABECA



OXIDACAO



PODRIDAO DE BACTEROSE

GRAU DE COMPACTAÇÃO IDEAL DA CABECA



FOLHAS SOLTAS FACEIS DE SEREM RETIRADAS INCLUSIVE O MIOLO

- Nº de funcionários: 55
- Quantidade mensal de produto processado por funcionário: 3.800 Kg
- Área de processamento Climatizada
- Principais equipamentos para processamento são importados.




Linha de Produção produtos packing

- **3 Linhas de Produção**
- 1. Produtos Processados,
prontos para o consumo.
- 2. Produtos Embalados,
facilitando a escolha pelos
clientes.
- 3. Produtos Institucionais,
prontos para o consumo,
servindo Indústrias,
Hotéis, Restaurantes,
Escolas, Hospitais e etc.



Linha de Produção produtos processados

- Garantir a Melhor Qualidade de produtos ofertados aos Clientes.
- Seguir rigorosamente as fichas técnicas definidas pelas redes de hipermercados e marca Rio de Una

FICHA TÉCNICA - TOMATE RDU			REVISÃO 00
PACKING VARIEDADE: EMBALADO			
INGREDIENTES	UND	QTDE	
Tomate Inteiro	kg	0.400	
CARACTERÍSTICAS DO PRODUTO			
Tamanho (Bandeja Branca 001):	143X143X16		
Peso:	400 gramas		
Validade:	14 dias		
Condições de Armazenamento:	Manter refrigerado a uma temperatura entre +2° C a +4° C 20 Bandejas por caixa		
EMBALAGEM			
Embalagem Primária:	Bandeja com filme etiquetado com todas as informações legais devidamente identificadas.		
Embalagem Secundária:	Caixa de papelão ondulado com todas as informações sobre a empresa e as informações legais impressas. (medidas: 445x310x256).		
TRANSPORTE			
Condições de Transporte:	Veículo equipado com baú refrigerado		

Linha de Produção

FICHA TÉCNICA - ALFACE AMERICANA

REVISÃO 00

PROCESSADO **VARIEDADE:** SANITIZADA

INGREDIENTES	UND	QTDE
Alface Americana Fatia 10	kg	0.500



CARACTERÍSTICAS DO PRODUTO

Tamanho (Embalagem): Nylon Poli 30X32X0,18

Peso: 500 gramas

Validade: 06 dias

Condições de Armazenamento: Manter refrigerado a uma temperatura entre +2° C a +4° C
5 pacotes por caixas

EMBALAGEM

Embalagem Primária: Saco plástico etiquetado com todas as informações legais devidamente identificadas.

Embalagem Secundária: Caixa de papelão ondulado com todas as informações sobre a empresa e as informações legais impressas. (medidas: 445x310x256).

TRANSPORTE

Condições de Transporte: Veículo equipado com baú refrigerado

Linha Taeq – Pão de Açúcar – 47 Referências



Abobrinha Italiana – 600g



Cenoura – 600g



Salada Mix 3 – 200g



Couve Flor – 350g



Milho Verde – 500g



Pimentão Vermelho – 400g

Linha Viver – Carrefour – 54 Referências



Acelga - und



Batata Inglesa – 600g



Cenoura – 100g



Couve Manteiga – 200g



Alface Americana – 100g



Alf Amer, Roxa e Cenoura – 100g

Linha G.O. – Carrefour – 44 Referências



Berinjela – 570g



Brócolis e Couve Flor – 300g



Yakissoba – 400g



Garden Salad - 200g



Mix Califórnia – 500g



Salada Tropical – 200g

Linha Sentir Bem – Wal Mart– 38 Referências



Cenoura Ralada – 100g



Repolho Verde – 400g



Salada Italiana - 100 g



Salada Americana - 100 g



Cenoura – 600g



Coração Americana – 250g

Linha Rio de Una – 70 Referências



Aipim Tolete – 1Kg



Cebola – 500g



Cenoura Baby – 200g



Mix Cheiro Verde – 70g



Mix Sopa - 500g



Salada Italiana – 200g

Linha Institucional



Alface Americana Inteira



Chicória Italiana



Yakissoba



Cenoura Rodela



Seleta de Legumes



Beterraba Rodela

Produtos Acabados



- Total de 253 Referências mais a Linha Institucional



Rio de Una Nordeste

Objetivo:

- Instalação da Rio de Una Nordeste na Paraíba para atendimento direto ao mercado da região

Objetivo:

- Instalação da Rio de Una Nordeste na Paraíba para atendimento direto ao mercado da região

Benefícios:

- Expansão da Rio de Una no Brasil alavancando o sucesso e o know-how já alcançado na região Sul/Sudeste
- Expandir a economia local, com destaque a pequenos e médios produtores
- Propagar a sustentabilidade de campo (orgânicos), produtiva (industrial) e social (comunidade local)

- Início da relação com fornecedores na região em 2009/10
- 4 produtores já fornecendo para nossa unidade no Paraná
 - 2 em Sousa - 60 mil bandejas de legumes (pimentões, beringela e tomate)
 - 1 em Maturéia -10 mil bandejas de cenoura
 - 1 em Lagoa Seca - 30 tons de batata inglesa
- Base sólida de nosso grupo na região com a Fazenda Tamanduá





Maturéia



Maturéia



Lagoa Seca



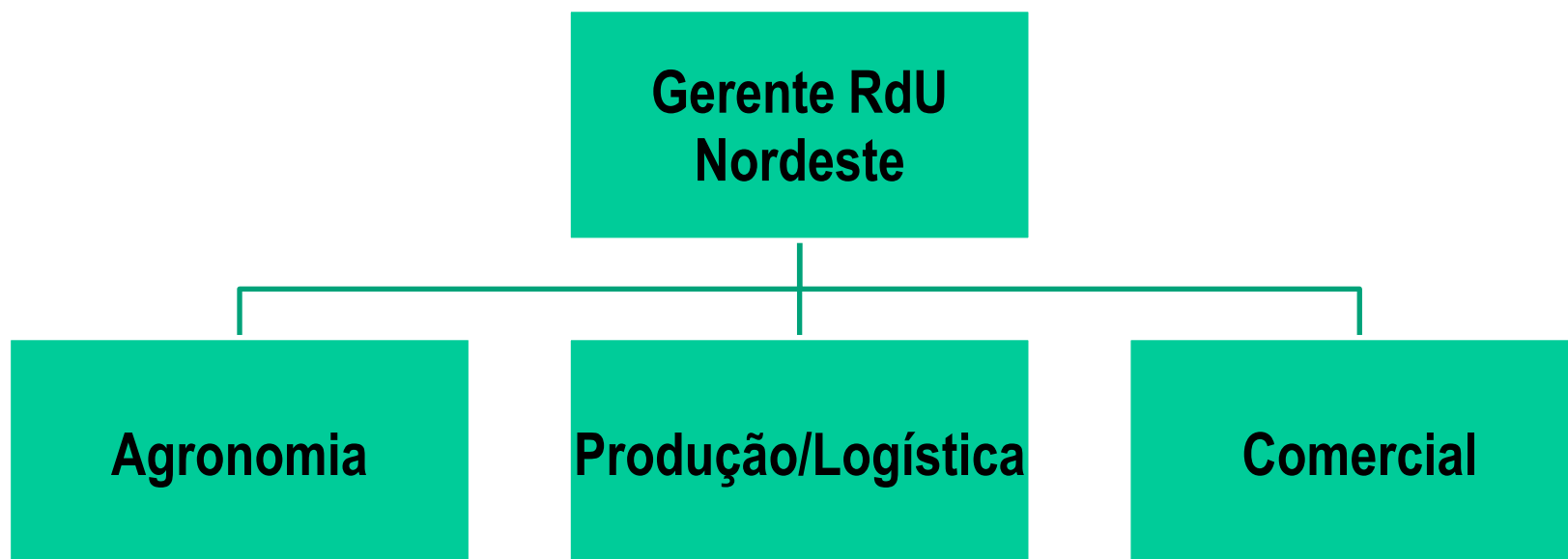
- Expansão da base produtiva / desenvolvimento e certificação de novos produtores

- Expansão da base produtiva / desenvolvimento e certificação de novos produtores
- Mix de produtos baseado na condição de cada micro região

- Expansão da base produtiva / desenvolvimento e certificação de novos produtores
- Mix de produtos baseado na condição de cada micro região
- Explorar Legumes, Verduras e Frutas

- Expansão da base produtiva / desenvolvimento e certificação de novos produtores
- Mix de produtos baseado na condição de cada micro região
- Explorar Legumes, Verduras e Frutas
- Instalação de uma base de processamento na região

- Expansão da base produtiva / desenvolvimento e certificação de novos produtores
- Mix de produtos baseado na condição de cada micro região
- Explorar Legumes, Verduras e Frutas
- Instalação de uma base de processamento na região
- Equipe comercial para explorar o potencial de venda da região



Próximos passos



- Identificação dos profissionais para as posições chave
- Criação da Filial Nordeste
- Análise do potencial de vendas para as principais praças
- Planejamento da capacidade para os próximos 3 anos

Próximos passos



- Identificação dos profissionais para as posições chave
- Criação da Filial Nordeste
- Análise do potencial de vendas para as principais praças
- Planejamento da capacidade para os próximos 3 anos

Início das vendas até o final de 2011

Abriremos os mercados conforme o crescimento da capacidade produtiva

Testemunho Edinaldo Nascimento

